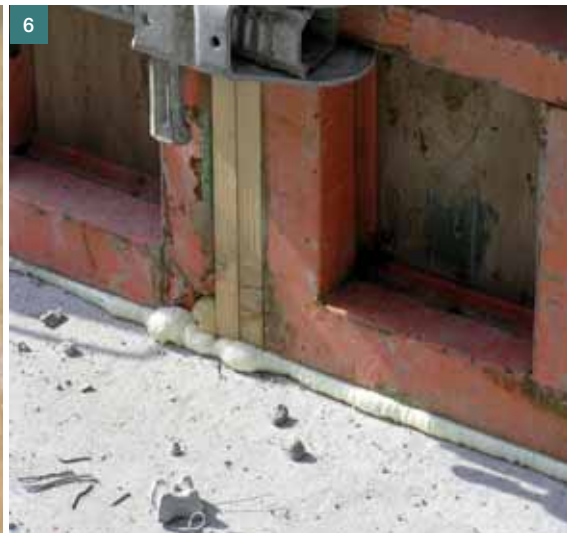


BEDNĚNÍ A DETAILS BETONOVÝCH KONSTRUKCÍ – ČÁST 4 ■ FORMWORKS AND DETAILS OF CONCRETE STRUCTURES – PART 4

Petr Finkous





Obr. 1 Velmi složitý spárořez stropní konstrukce: a) kvalitně provedená práce, b) důsledek nedokonalého vyčištění bednicích desek před betonáží, c) při takto složitých spárořezech, množství instalací a geometrii konstrukce je složité splnit požadavky na pohledovost ■ Fig. 1 Very intricate pattern drawing of the slab construction: a) quality work, b) result of the imperfect cleaning of the plywood formwork slabs before concreting, c) it is difficult to comply with monolithic requirements when using so intricate pattern drawings, installations

Obr. 2a,b Otisk rzi rámu panelu vzniklé při skladování – špatně očištěná bednicí deska před betonáží ■ Fig. 2a,b Imprint of rust from the frame incurred during storing – badly cleaned surface of formwork slab before concreting

Obr. 3 Nedostatečné krytí výztuže – špatně osazená výztuž vycházející z vodorovné konstrukce ■ Fig. 3 Insufficient coverage of reinforcement – badly fixed reinforcement incurring from the horizontal structure

Obr. 4 Otisk rámového bednění ■ Fig. 4 Imprints of the formwork structure

Obr. 5 Detail čela stěny po odbednění – nedokonalé probetonování na styku s trojhrannou lištou ■ Fig. 5 Detail of the face of the wall

after removing the formwork – insufficient concreting at the joint with a triangular bar

Obr. 6 Utěsnění bednění na nerovném podkladu ■ Fig. 6 Sealing the formwork on an uneven surface

Obr. 7 Železobetonové monolitické zábradlí: a) betonáž zkušební stěny pomocí bádíe, b) zkušební stěna, c) příprava bednění pro betonáž, d) detail monolitického madla zábradlí, e) výsledek pečlivé práce, f) osvětlení zábradlí v noci ■ Fig. 7 Reinforced concrete monolithic railing: a) concreting of the trial wall from the container on a crane, b) trial wall, c) preparation of formwork for concreting, d) detail of monolithic handrail, e) results of careful work, f) lighting of the railing at night

Fotografie: archiv společnosti PERI, spol. s r. o.

Ing. Petr Finkous
PERI, spol. s r. o.
e-mail: petr.finkous@peri.cz

