

## SCHODY DO NEBE STAIRWAY TO HEAVEN

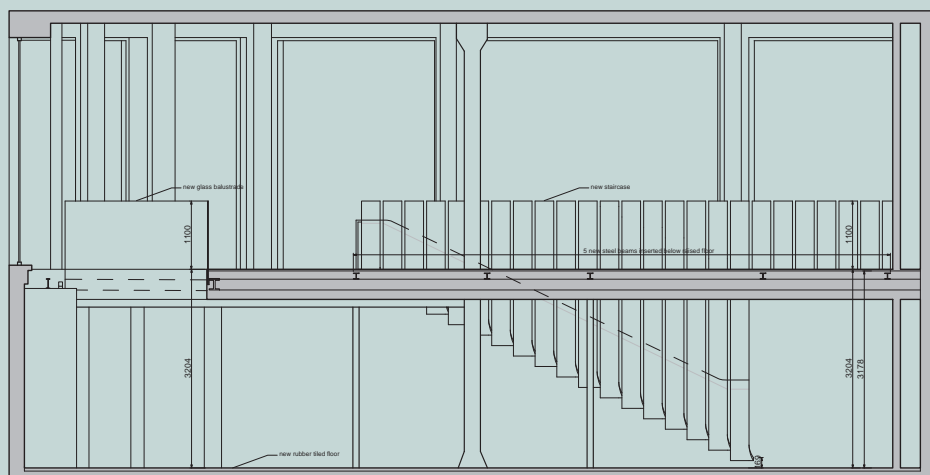
V článku je popsáno použití ultra vysokohodnotného betonu Ductal pro zavěšené schodiště v londýnské galerii Zaha Hadid Design. ■ The article shows how ultra high performance Ductal concrete was used for a suspended staircase in Zaha Hadid Design Gallery in London.

V Londýně na Goswell road byla v květnu letošního roku otevřena galerie architektonického ateliéru Zaha Hadid Architects, ZHD (Zaha Hadid Design). V přízemí je možné shlédnout limitované edice designového nábytku, osvětlení, šperky a kresby, po dohodě je možné navštívit horní podlaží, kde jsou vystaveny architektonické modely. Jednou z dominant prostoru je neobvyklé schodiště „plovoucí“ v prostoru, které přispívá k celkové lehkosti výstavních prostor.

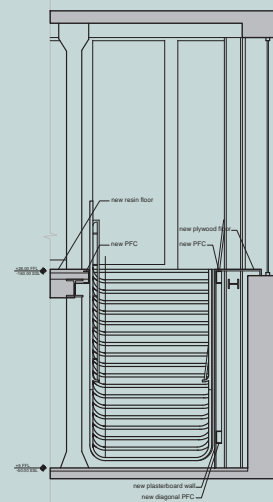
Návrhu schodiště se ujal – jak jinak – tým architektů z ateliéru. Cílem bylo navrhnout jednoduchou konstrukci elegantního schodiště spojujícího obě podlaží jejich nové galerie. Výsledkem mnoha návrhů bylo subtilní zavěšené schodiště z ultra vysokopevnostního bílého betonu, které je již samo o sobě



1a



2a



2b



1b



1c

hodno obdivu a současně nabízí pohled do výstavních prostor.

Schodiště se skládá z jednotlivých stupňů – pruhů, které jsou zavěšeny na ocelových trámech po obou stranách a při výstupu se nepatrně rozšiřují. Každý stupeň sestává ze tří částí a je navržen tak, že schodiště může být rozebráno a znovu složeno. Všechny stupně mají stejný tvar, liší se pouze délkou bočních prvků a šířkou stupně. Pro výrobu byl použit jeden set nastavitelného bednění navrženého italským výrobcem prefabrikovaných prvků. Spojení jednotlivých částí je v maximální možné míře skryté a v konečném návrhu jsou spoje sotva viditelné. Výsledkem je osobitě schodiště minimalistického vzhledu.

Schodiště je vyrobeno z ultra vysokopevnostního betonu Ductal, jehož těž-

nost umožnila výrobu subtilních prvků, pasů – stuh ve tvaru U. Bylo také dosaženo barevné jednoty s materiálem použitým pro podlahu v galerii.

Výrobce prefabrikátů použil ultra vysokopevnostní beton pro svůj projekt poprvé a doufá, že s ním bude pracovat i v budoucnosti. „*Díky kombinaci jeho konstrukčních možností, mnohostranné použitelnosti a povrchu příjemnému na dotek je možné dosáhnout zajímavých tvarů, což dělá tento materiál velice atraktivním*“, říká Melodie Leung, vedoucí týmu návrhářů.

Redakce děkuje architektonickému ateliéru Zaha Hadid architects za poskytnuté materiály a fotografie.

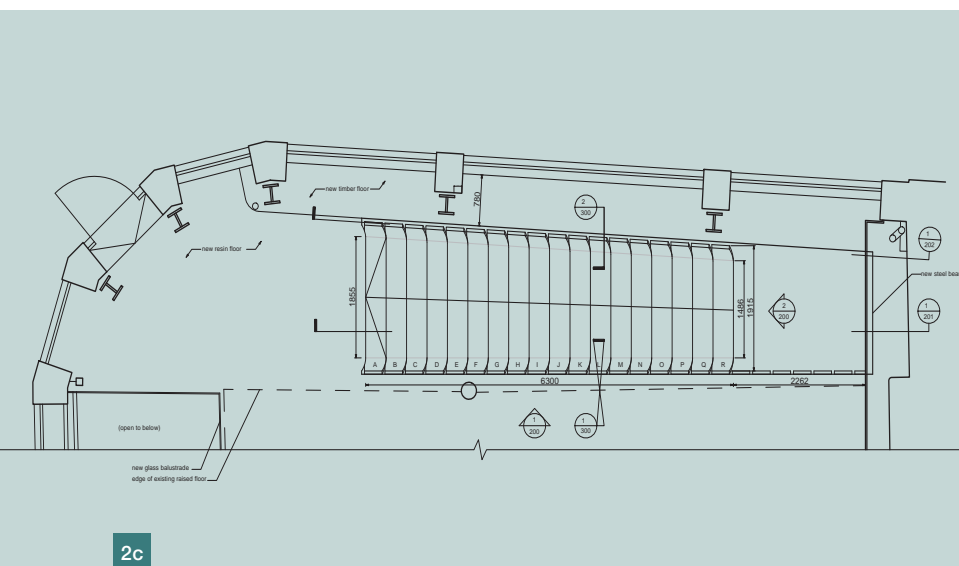
Připravila Lucie Šimečková

Obr. 1a-d Schodiště z UHPC ■  
Fig 1a-d Staircase made of UHPC

Obr. 2 a) Podélný řez schodištěm, b) čelní pohled, c) půdorys ■ Fig 2 a) Longitudinal section, b) frontal view, c) ground plan

Fotografie: archiv architektonického ateliéru Zaha Hadid architects

Architektonický návrh	Zaha Hadid architects Zaha Hadid a Patrick Shumacher
Projekt	Melodie Leung (vedoucí), Garin O'Aivazian, Bear Shen
Konstrukční konzultant	Christian Tygoer, Adams Kara Taylor
Konstrukční řešení	C&E Ingenieere, Raphaël Fabbri
Výrobce prefabrikátů	Il Cantiere
Rozměry	8,8 x 2,5 x 3,2 m
Dokončení	leden 2012



2c



1d