

PREFABRIKACE V BYTOVÉ VÝSTAVBĚ MOTTO: „PREFABRIKACE NENÍ MINULOST, ALE BUDOUCNOST“

Při pohledu na způsob výstavby v minulosti bychom mohli říci, že klasické pojetí prefabrikace v občanské výstavbě odeznělo spolu se změnou režimu. Opak je pravdou. Prefabrikace – železobeton – dále přetrvává při výstavbách velkých komplexů hypermarketů, patrových administrativních budov a průmyslových objektů. Zde se především využívá dobrých vlastností betonu, tj. pevnost, odolnost vůči povětrnostním podmínkám a akumulční schopnosti. Zároveň systém prefabrikace zrychluje proces výstavby i za málo příznivých

klimatických podmínek, to vše při dobrém poměru cena/užitná hodnota.

V poslední době vzniká celá řada systémů vhodných i pro stavbu rodinných domů např. výstavba z prostorových buněk, U-profilů, případně z jednotlivých stěn. Avšak velikost a rozměry těchto stavebních prvků jsou limitovány příliš vysokou hmotností betonu, železobetonu. Způsob jak eliminovat tento „nedostatek“ je ve využití a provedení konstrukčních prvků z **LiaporBetonu**, lehkého keramického betonu, jenž má na rozdíl od klasického betonu lepší a vhodnější vlastnosti pro použití při výstavbě RD.

Vlastnosti **LiaporBetonu**:

- 1) nižší hmotnost: objemová hmotnost lehkého betonu LC16/18 je 1400 kg/m³
- 2) opracovatelnost důležitá pro vedení vnitřních instalací a rozvodů
- 3) požární odolnost
- 4) zvukově a tepelně izolační vlastnosti

Jedním z našich produktů je projekt **Dům jedním tahem**, který nabízí 10 typových domů, při jejichž výrobě jsme využili dobrých vlastností prefabrikace tj. přesné, opakované výroby v podmínkách bez vlivu klimatu a **LiaporBetonu**, jeho nízké hmotnosti, tepelných a akustických parametrů.

Z **LiaporBetonu** jsou vyrobeny velkoplošné dílce o tloušťce 180, 150 a 100 mm. V těchto stěnách jsou osaze-

ny trubky pro elektroinstalaci včetně podomítkových krabiček, dále drážky a niky pro rozvody dalších instalací. Všechna tato opatření umožňují dále postupovat v duchu „prefabrikace“ tj. kvalitně a rychle provést následně řemeslnické práce.

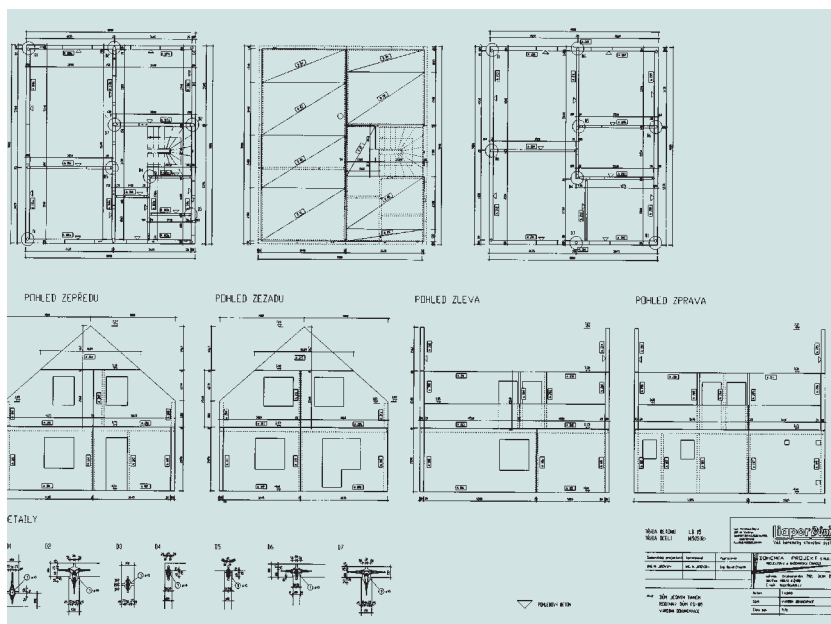
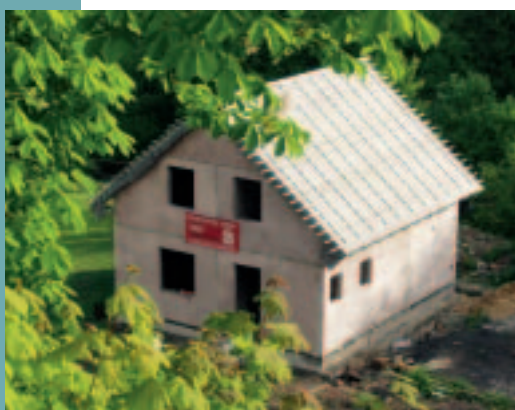
Tím nabídka našich produktů zdaleka nekončí. Stěnové dílce nemusí mít předem dané unifikované rozměry. To umožňuje statikům, projektantům i architektům vytvořit prostory a dispozice rodinných domů dle požadavků investorů a stavebníků.

Díky **LiaporBetonu** a prefabrikaci se mimo jiné vyrábí i prostorové buňky, garáže, sanitární instalační jádra, záchytné jímky, schodiště či protihlukové stěny. Např. již dlouhodobě spolupracujeme s firmou TEKAZ Cheb při výrobě prostorových buněk-garáží.

V jednotlivých aplikacích prefabrikace – **LiaporBetonu** – vidíme další způsob, jak stavět kvalitně, rychle a mnohem efektivněji.

Lias Vintřof,

Lehký stavební materiál, k. s.





STEJNÝ VÝKON, POLOVIČNÍ HMOTNOST



Lias Vintřilov, LSM k. s.
 CZ – 357 44 Vintřilov
 tel.: 352 324 444
 fax: 352 324 499
 e-mail: info@liapor.cz
 www.liapor.cz



Aplikace lehkých betonů v moderním stavitelství jsou v současnosti velice perspektivní. Tento specifický typ betonu se ve světě běžně uplatňuje u staveb výškových budov, mostů, bytových i rodinných domů. Ale co to vlastně LiaporBeton? je a jaké jsou jeho přednosti?

Je to beton, jehož hmotnost je asi o třetinu menší, než hmotnost betonu klesického. Vzhledem k vysokému objemovému podílu lehkého keramického kameniva Liapor lze tyto betony označit nejen přívlastkem "lehké", ale také "železnické". Jejich hlavní předností je především nízká hmotnost při zachování všech pozitivních vlastností normálního betonu. To v některých případech umožňuje stavby konstrukcí, které by z normálního betonu kvůli vlastní hmotnosti nebyly realizovatelné. S nízkou hmotností LiaporBetonu jsou spojeny vynikající tepelné a zvukové izolační vlastnosti a také například vyšší požární odolnost. Navíc jeho sorpční a difúzní vlastnosti přispívají ke zlepšení mikroklimatu v interiéru.

Z konkrétních typů konstrukcí, ve kterých vyniknou vlastnosti LiaporBetonu, lze uvést prefabrikované stropní desky, nosné stěnové konstrukce, monolitický beton ve střepech, izolační podkladní, vjířňové a vyrovnávací vrstvy stropů, podlah a střešů.

Současná nabídka LiaporBetonu zahrnuje samozřejmě také transportbeton, protože lehké betony z Liaporu lze dopravovat a ukládat stejnými prostředky jako betony obyčejné.



lehkost



pevnost



nosnost



spolehlivost

VARIABILNÍ