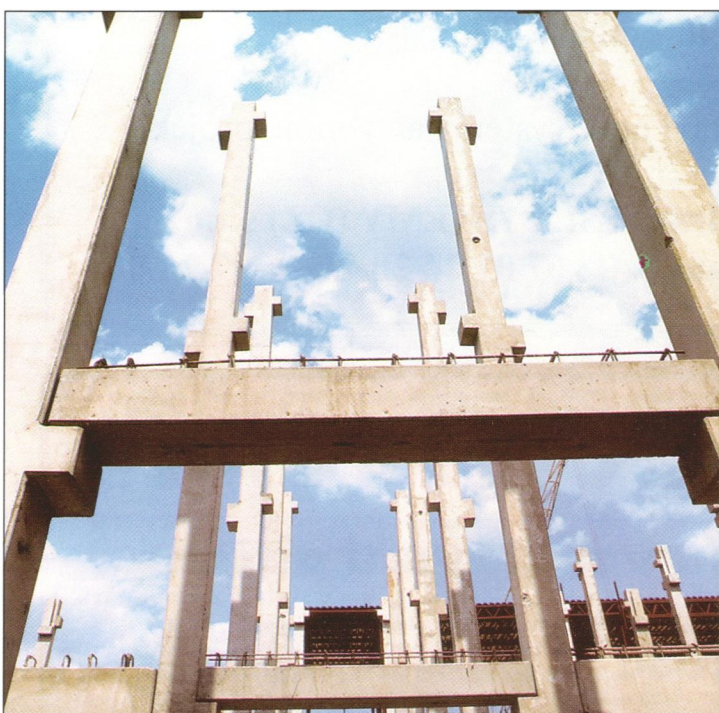


Montované rodinné domky z experimentální výstavy architekta Steidla v Mnichově / *Private house of experimental construction in Munich by architect Steidl*

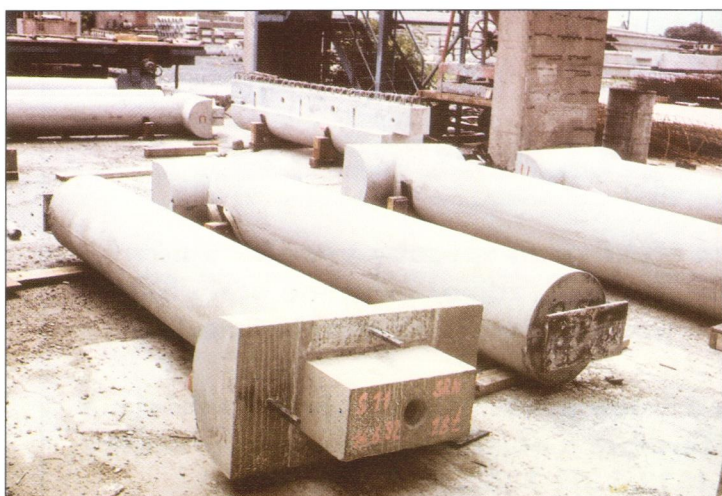


Sloupy s třemi úrovněmi konzol montované konstrukce chirurgického střediska SANUS v Hradci Králové / *Columns with three levels of corbels. Precast structure Premo of Surgeon Private Center SANUS in Hradec Králové*

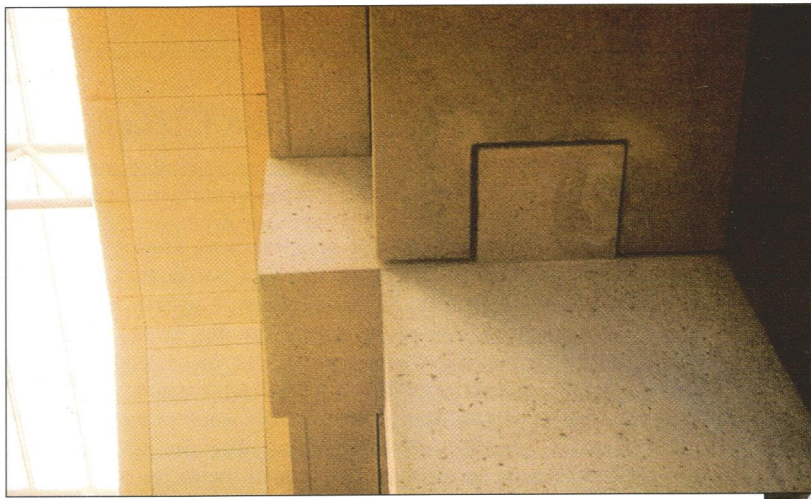
KRÁTKÉ KONZOLY

Krátké konzoly se při stavění používají odnepaměti. Největšího uplatnění se jim však dostalo při rozvoji betonového stavitelství. Nejprve u konstrukcí monolitických, posléze u montovaných. Zatímco v průmyslové výstavbě je vnímáme jako samozřejmou součást skeletových a halových konstrukcí, jinak je tomu u občanské výstavby, kde jejich zviditelňování není často žádoucí. Jsou architekti, kteří se snaží konstrukci co nejvíce zakrýt. Jsou však jiní architekti, kteří tektoniku konstrukce rádi přiznávají a využívají ji jako slohotvorného prvku v interiéru i exteriéru budovy. Přinášíme několik ukávek staveb, u kterých se krátké konzoly uplatnily v jejich architektuře.

Pavel Čížek



Montovaná administrativní budova v Berlíně, sloup s krátkými konzolami pro uložení tvarovaných nosníků na skládce ve výrobě Preming Chrudim v Opatovicích nad Labem a po jeho zabudování s přiznáním konstrukce v interiéru / *Columns with corbels in Manufacturing Plant of Preming Chrudim in Opatovice and the same elements in interior of Office Building in Berlin*



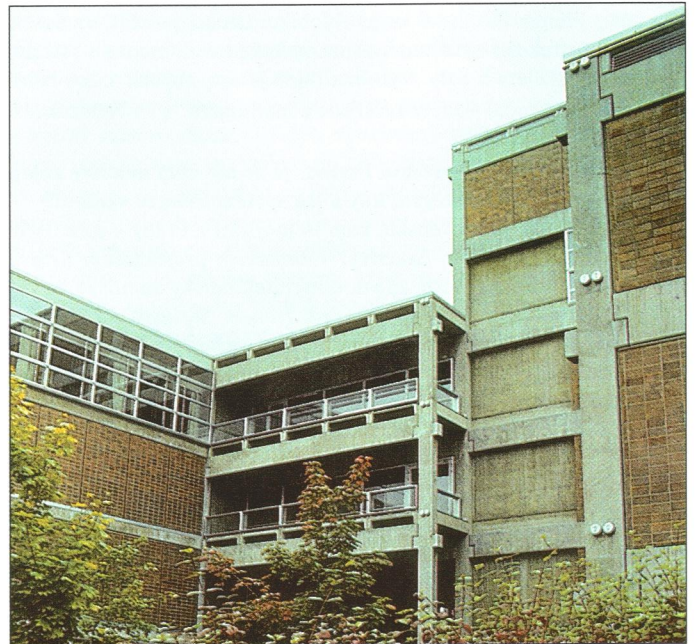
Vícepodlažní budova parkingu u jedné ze stanic metra v Bostonu s viditelnými konzolami obvodového betonového pláště a se skrytými konzolami nosné konstrukce / *Multistorey Parking Center in Boston. Visible and hidden corbels of precast structure*



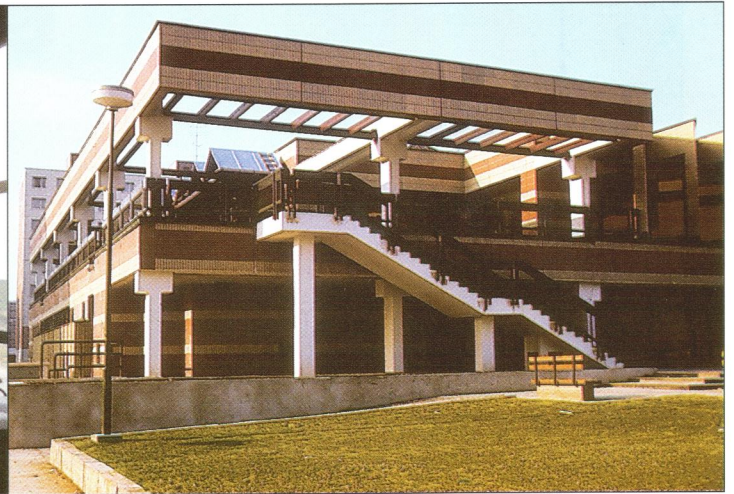
A ARCHITEKTURA



Hlavní objekt univerzity v Oslo s dominantním přiznáním krátkých konzol montované konstrukce / *Building of University in Oslo. Visible corbels of precast structure as a component of architecture*



Přiznané konzoly skeletu Integro interiéru restaurace příměstského nákupního střediska v Bratislavě-Lamači / *Corbels in interior of suburban Shopping Centre in Bratislava Lamači*



Nákupní středisko v Bratislavě - Petržalka s přiznanými konzolami skeletu Integro / *Shopping Center in Bratislava with visible corbels of precast skeleton system Integro*